

物件種目	[住居用] 店舗付住宅		
物件名	CONCEPT BASE宮の森		
号室名	A棟		
所在地	〒064-0954 北海道札幌市中央区宮の森四条10丁目7		
交通	地下東西線「西28丁目」徒歩22分		
建築構造	木造 地上2階 総戸数3戸		
間取タイプ	3LDK[[1F/洋20][2F/17.8LDK*8洋*5.3洋]]		
専有面積	132.5㎡	開口部方位	東南
築年	2026年02月		

現況/入居時期	新築 建築中 / 2026年3月中旬		
賃料	300,000 円		
共益費・管理費	なし		
敷金	1ヶ月		
礼金	1ヶ月[ペット飼育時礼金1ヶ月]		
保証金	なし	償却・敷引	なし
更新料	なし		
契約期間	普通借家 2年間 再契約可能		
町内会費	250円(月額)		
駐車場	敷地内駐車場 / 空き2台 / 11,000円 RH融雪負担金(12月~3月)月3,300円税込あり		

備考

コンセプト賃貸住宅です。1階には、20帖の大型防音室。趣味の楽器演奏もよし、音楽教室など店舗兼住宅として利用も可能。広さを活かして事務所利用などライフスタイルに合わせたワンランク上の暮らしを是非ともご体感ください。

設備

【キッチン】 給湯器(都市ガス)・ガスコンロ(3口以上)・システムキッチン・アイランドキッチン・食器洗浄乾燥機(ビルドイン型) 【水廻り】 風呂(ユニットバス)・シャワートイレ・追い焚き・洗髪洗面化粧台・バス・トイレ別・洗濯機置場(室内)・トイレ2カ所 【冷暖房】 エアコン(冷房のみ)・暖房(都市ガス)・床暖房 【収納】 ウォークインクローゼット・シューズボックス 【放送・通信】 BS・CS・光ファイバー・UHFアンテナ(地デジ用)・インターネット対応 【セキュリティ】 管理人(巡回)・防犯カメラ・インターホン(カメラ付き) 【その他】 ロードヒーティング・ガス(都市ガス)・水道(公営)・照明・網戸・メゾネットタイプ・デザインナズ・複層ガラス・ペアガラス・24時間換気システム・間接照明・フローリング・室内物干

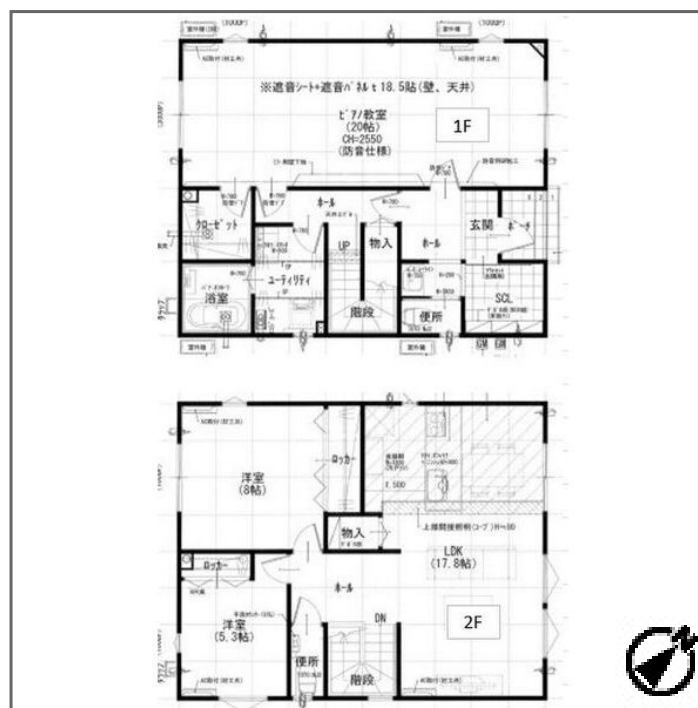
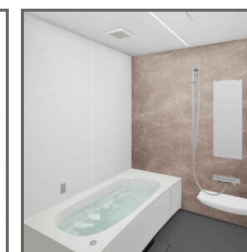
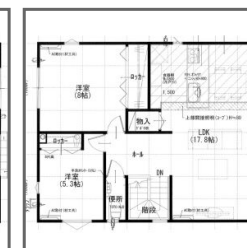
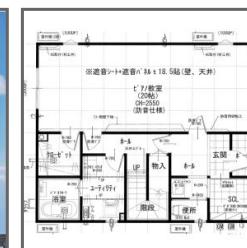
条件

【条件】 ペット相談(大型犬可能)・外国人契約可能・楽器相談・事務所利用可能・2人入居可能・子供可・保証会社利用必須

北海道知事石狩免許(3)第8264号・(公社)北海道宅地建物取引業協会会員

株式会社 旭堂

札幌市中央区大通西17丁目1番地14 旭堂第2ビル4階
TEL: 011-614-2103 FAX: 011-616-4455



この資料は物件の概略紹介資料になります。写真、間取図面、設備、概要などが現況と異なる場合は現況優先となります。

特記事項:

トリプルガラス樹脂窓の断熱性と全室床暖房(都市ガス)で、寒い北海道の冬も快適にお過ごしいただけます。キッチンには、食洗器はもちろんタッチレス水栓で日々の家事を快適にしてくれます。トイレは1階と2階に設置しています。また、玄関横には手洗いを設置しています。帰宅後すぐに手洗いができ、小さなお子さまや来客時にも便利な、安心と快適さを両立した暮らしを実現します。
・法人契約可・保証会社:保証会社利用必須 ジェイリース 初年度賃料合計の50%、月額1,000円(更新料・振込手数料込み)・保険:保険要加入・ハウスクリーニング料:99,000円(契約時)・エアコンクリーニング料:55,000円(契約時)5台分・町内会費:250円(月額)

取引態様:貸主